



Seniorikissa



Vanheneva kissa

- keski- ikäinen 7-10 v ikäisenä
- seniori 11 v. alkaen
- kissan elinikä on usein yli 20 v.

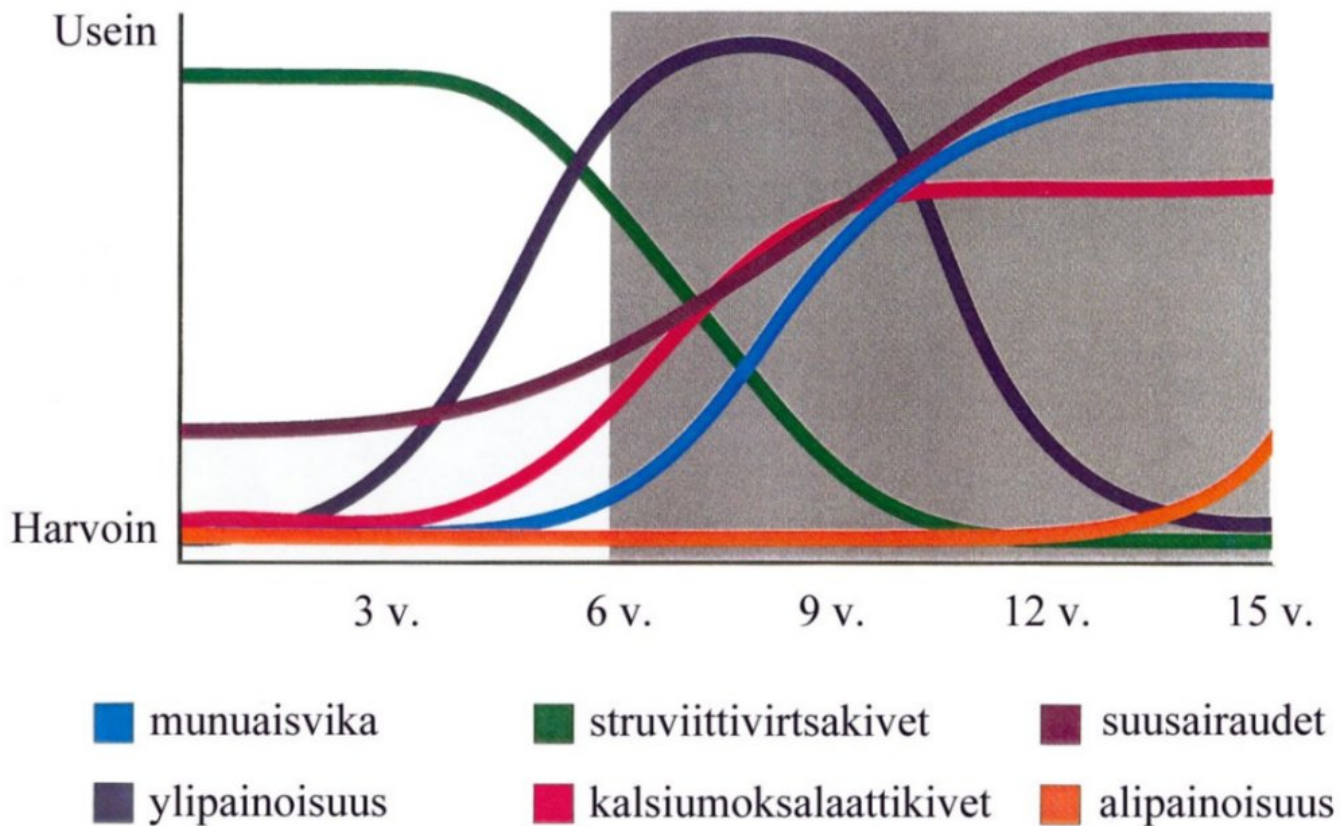


Seniorikissan piirteitä

- ihon elastisuus vähenee, kynnet haurastuvat
- sosiaalisuus muuttuu, stressinsieto vähenee
- nukkumistavat muuttuvat
- aistit heikkenevät: haju, kuulo
- ravintoaineiden imeytyminen ja hyväksikäyttö heikkenevät
- sydämen ja keuhkojen rasitusvaste vähenee



Kissan sairauksien esiintymisen ikäjakautuma







Terveystarkastus klinikalla

tarvitaan 6 kk välein, koska

- monet muutokset kehittyvät nopeasti ja vähäoireisina,
- kissan ikääntyminen nopeampaa kuin ihmisen
- painonmenetyks voi jäädä huomiotta
- vähäisinä pidetyt oireet kehittyvät vakaviksi nopeasti
- varhainen diagnoosi mahdollistaa hoidon tulokset



Seniorikissan terveystarkastus

esitiedot:

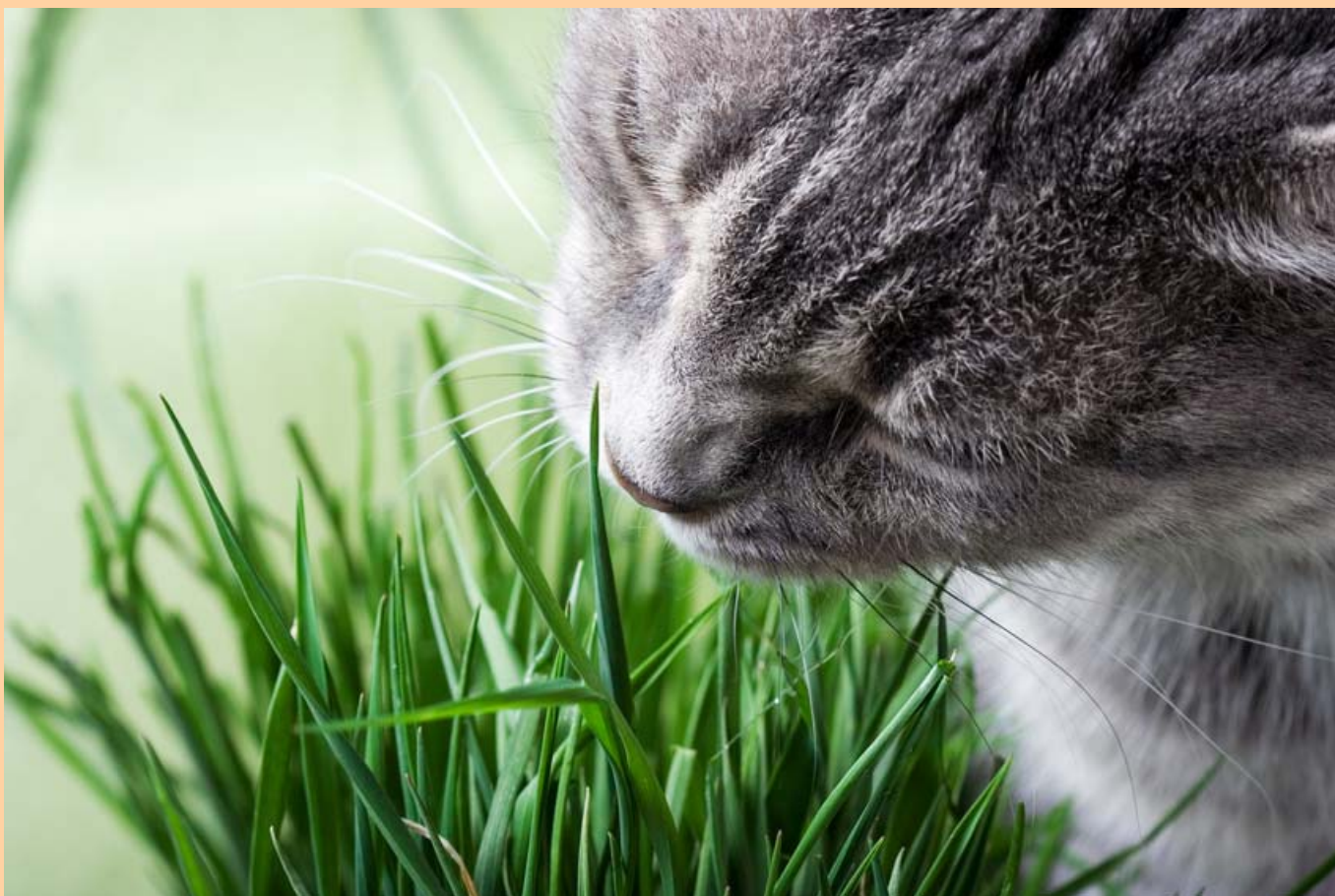
- sosiaalisuus, aktiivisuus, kuuleminen, näkeminen, ääntely
- ruokailu, juominen, painonmuutokset
- ulostaminen, ulosteiden laatu
- oksentaminen
- turkinhoito
- lääkkeet, muut lisät
- ulkoilu
- loishäädöt



Seniorin tutkimuspaneelit

tutkimus	7-10 v.	11 > v.
CBC	+	+
kemian seula	+	+
virtsa	+	+
T 4	+/-	+
verenpaine	+/-	+
rtg	+/-	+
ultra	+/-	+

KISSAKLINIKKA FELINA





Seniorin ruokinta

- monta pientä ateriaa päivässä
- runsaasti vettä koska taipumus ummetukseen ja nesteiden menetykseen
- mieluiten purkkiruoan osuutta kasvatetaan
- ruokinnan vaihdokset asteittain
- ruokahalulääkkeet tarvittaessa apuna
- säännölliset punnitukset paikallaan
- varotaan ylipainoa/ alipainoa
- B- vitamiinien tarve suuri



Seniorin ylipaino

- diabetesriski 3.5ertainen ylipainoon liittyen
- nivelrikon, virtsateiden ja hengitysteiden sairauksien riski kasvaa diabetekseen liittyen
- kissan hiilihydraattien tarve poikkeaa muiden lajien tarpeesta
- laihduttava kissa tarvitsee ”©atkinsin” dieetin, riittävästi proteiinia ja rasvaa
- laihduttava kissa ei saa paastota lainkaan
- laihdutusdieettiä modifioidaan mahdollisen muun sairauden yhteydessä



Seniorin alipainoisuus

- alipaino on haitaksi ja lisää riskiä ennenaikaiseen kuolemaan
- alipaino liittyy usein lisääntyneeseen metaboliaan, tavallinen syy on kilpirauhasen liikatoiminta
- verikokeena T 4 määrittäminen ei aina anna riittävää tietoa, tarvitaan T 3 supressiotesti
- ruokahaluttomuuden syynä voivat olla kasvaimet, munuaisten vajaatoiminta, maksan sairaudet, krooninen infektio ja tulehdukset
- avustettu ruokinta tärkeää





Seniorin hammashoito

- ruokailutapojen tarkkailua
- suun täydellinen tarkastus
- tarvittavat rtg- kuvat
- hammashoito määrävälein
- hampaiden poistoja
- kotihoitona harjausta
- dieetti



Seniorin verenpaine

- mitataan ennakoivasti ainakin vuosittain
- verenpainetta yleisesti yli 10 vuotiailla kissoilla
- korkea verenpaine voi vahingoittaa aivoja, silmiä, sydäntä, munuaisia, keskushermostoa
- korkeaa painetta hoidetaan lääkityksellä
- hoito alkaa kun:

paine > 180/120 mmHg tai kissalla on krooninen munuaisten vajaatoiminta ja paine on

> 160- 179/ 100-119 mmHg



Seniorin munuaisvaiva

- munuaisvaivan riski kasvaa keski-*i*än j*äl*keen
- varhaisia merkkej*ä* lis*ä*ntynyt virtsaaminen ja juominen
- muita oireita: ruokahaluttomuus, pahoinvointi, v*ä*syminen, laihtuminen, huono turkin kunto, lihaskato
- diagnoosi: verikoe (crea > 140umol/l) ja virtsan ominaispaino < 1.035
- hoidossa kansainv*ä*liset suositukset (IRIS) taudin luokituksen perustuen
- t*ä*rke*ä* fosfaatin rajoitus: dieetti ja fosfaatin siepparit, riitt*ä*v*ä* nesteen saaminen, verenpaineen hoito



Seniorin kilpirauhasvaiva

- kilpirauhasen liikatoiminta yleistä
- oireet: lisääntynyt syöminen, juominen, ulostaminen, vilkkaus, verenpaine, sydämen sivuäänet, rytmihäiriöt
- varhainen diagnoosi on eduksi
- kilpirauhanen voi tunnusteltaessa olla kasvanut
- T 4 tutkimus yli 6 vuotiaalta kissalta suotavaa
- monesti samanaikainen munuaisten vajaatoiminta, kohonnut verenpaine
- hoitona lääkitys / kirurgia



Seniorikissan diabetes

- riski kasvaa ikääntyessä
- diagnoosi veren ja virtsan sokerinpitoisuuden määrittämisellä
- hoitona Lantus insuliini
- aikainen ja tarkka hoito saattaa parantaa taudin
- kotimonitorointina sokerin mittaamista korvalehdestä
- pitkäaikaisseuranta klinikalla fruktosamiinimäärityksillä
- dieetti tärkeä: runsaasti proteiinia, vähän hiilihydraatteja, mieluiten kosteaa ruokaa



Seniorikissan nivelrikko

- yleistyy ikääntyessä, tavataan 22 – 90% yli 12 vuotiaista kissoista
- rtg tutkimus
- mukautettu ympäristö: ruoka-astiat oikealle korkeudelle, hiekkalaatikko riittävän suureksi ja kynnys matalaksi, nukkumapaikkaan portaat
- nivelsuoja-ravinteita, särkyläkettä tarpeeseen
- fysioterapiaa
- erikoisruokavalioita



**muista
senioritarkastukset,**

**huomaa muutokset
aikaisin**